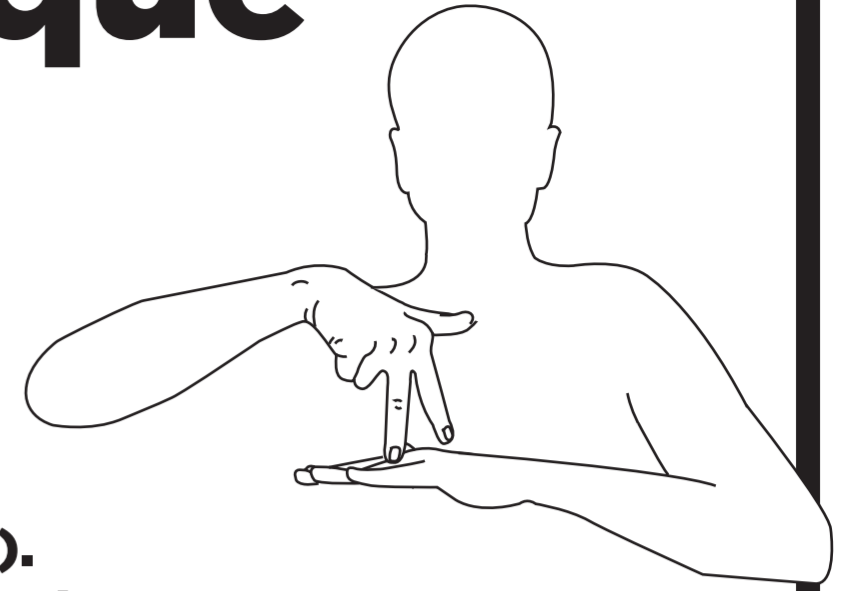


# (Re)médiation graphique pour le public sourd

LE LIBRE ACCÈS À L'ART CONTEMPORAIN

Mon projet de diplôme s'articule autour d'une réflexion sur l'accessibilité des personnes sourdes à l'art contemporain. L'offre culturelle proposée au grand public ne peut être abordée qu'au travers d'un intermédiaire (traducteur ou guide spécifique) ou d'une

interface (généralement payante). Il n'est donc pas aisé pour un Sourd de profiter librement de l'offre culturelle contemporaine. Face à ce constat, j'ai initié des points de réflexion sur ce que pourrait être le libre accès pour ce public et quelle(s) forme(s) celui-ci pourrait prendre.

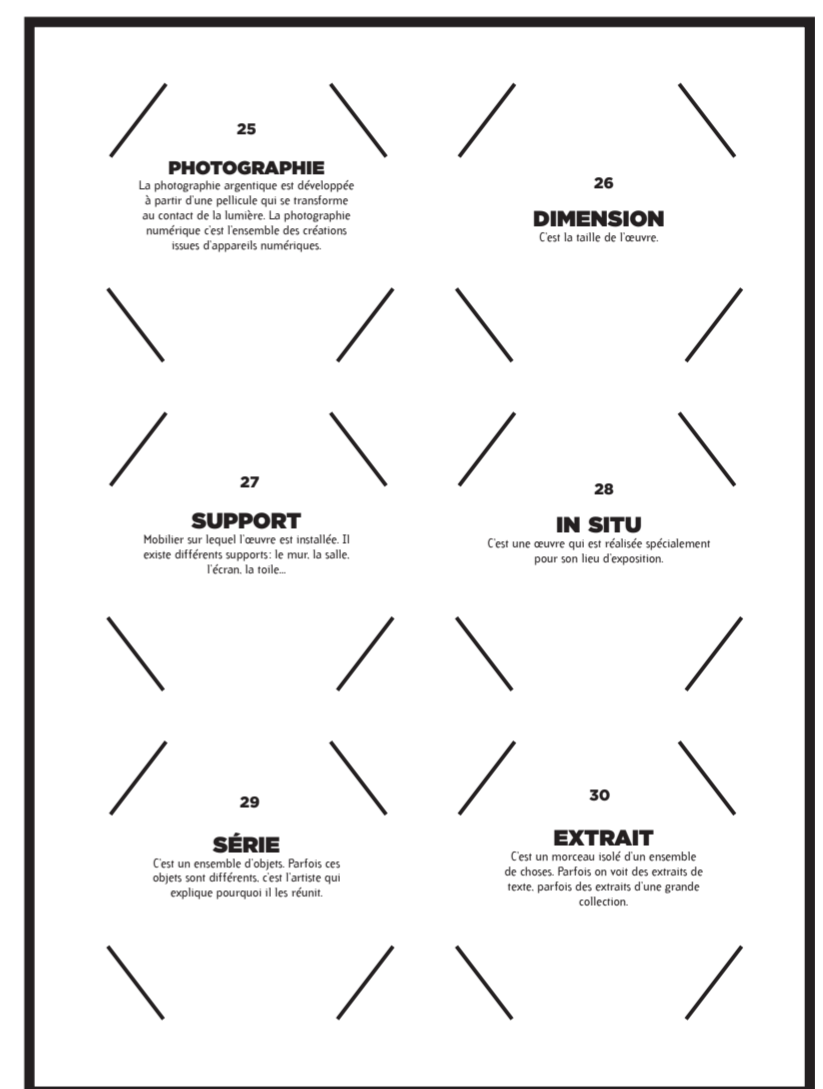


« PERFORMANCE »

## 1. Décomplexer



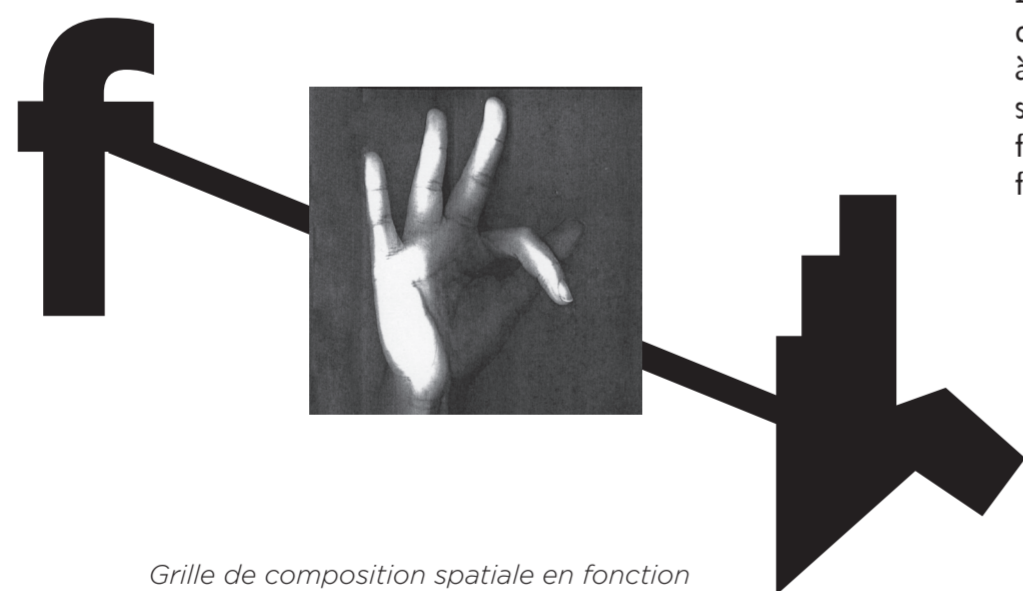
Le public sourd est peu présent en autonome dans les musées d'art contemporain. Il n'est pas familiarisé au vocabulaire spécifique employé dans ces institutions. Il existe d'autre part des termes contemporains qui n'ont pas d'équivalent en LSF et nombreux sont ceux qui, bien qu'existants, ne sont pas réellement acquis. Afin de réduire le sentiment de stigmatisation que peut ressentir ce public, je propose un travail de sensibilisation autour du vocabulaire artistique ainsi que des propositions graphiques pour intégrer des éléments de la Culture sourde au sein d'expositions.



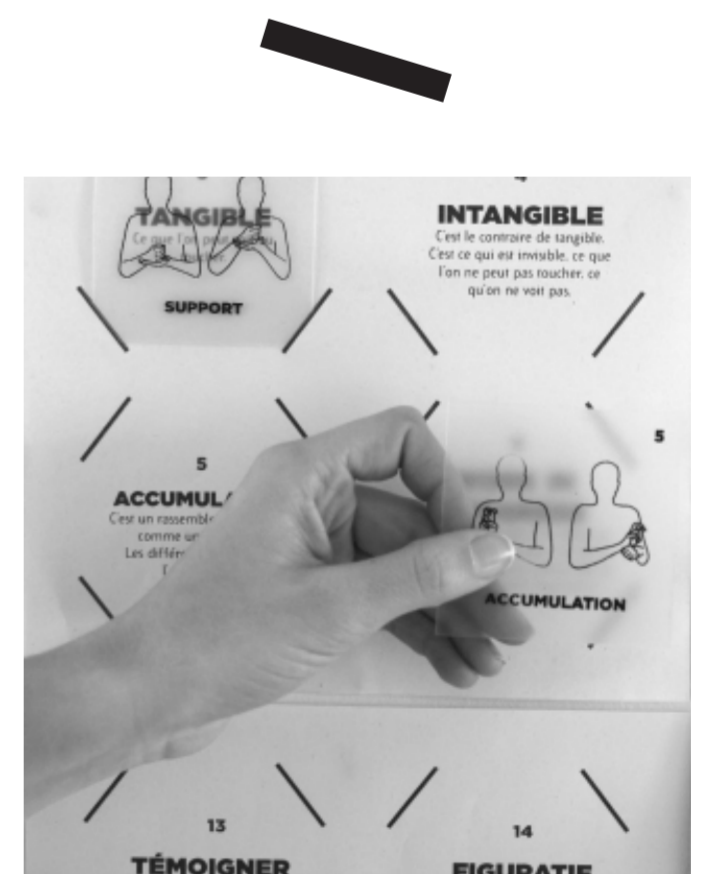
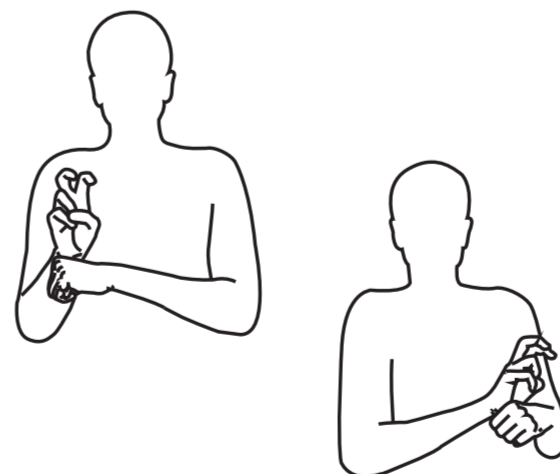
Poster de sensibilisation  
Affiche qui permet de découvrir le vocabulaire spécifique de l'art contemporain dans une approche bilingue. Les définitions sont rédigées en un français simplifié afin d'être facilement accessibles.

## 2. Se documenter

Notre société est profondément ancrée dans une culture de l'écrit. La pratique artistique n'échappe pas à cette généralité. Il faut cependant savoir que le public sourd a un rapport conflictuel avec le français écrit. De nombreux sourds peinent à lire aisément et pour beaucoup le texte est synonyme de souffrance. Il est important dans ce contexte de repenser la forme des écrits en lien avec la pratique artistique afin de faciliter la démarche d'enrichissement personnel.



Grille de composition spatiale en fonction de l'espace qu'occupe la forme par rapport à la paume de la main.



La Dactylografic  
Recherche typographique autour de la dactylogie de la langue des signes française.

## 3. S'exprimer

Il est nécessaire de pouvoir participer à la vie culturelle pour s'y sentir pleinement intégré. Pour favoriser la collaboration des personnes sourdes pratiquant la LSF il faut imaginer un ou des dispositifs avec lesquels ils peuvent librement s'exprimer. Ces propositions sont à orienter vers l'expression corporelle et la pratique du geste.

En composant avec l'espace on donne à voir la créativité qui peut émaner de cette langue visuelle. Laisser son empreinte, c'est partager une perception. En étant un spectateur actif, on devient un composant de l'espace culturel contemporain.