

La dialectique entre l'intime et le public, à travers le livre objet

- Porteur du projet : Delphine KREIS
- Date : 2015-2016
- Contexte : Mémoire DSAA
- Fichiers : bientôt
- Lien : <https://www.behance.net/DelphineKreis>

Mots clés

[Code culturel](#) ; [Fait social](#) ; [Influence sociale](#) ; [Journal extime](#) ; [Résilience](#) ;

sphère publique, sphère privée

Comment aménager des espaces intimes dans un lieu de mixité ?

Fiches de lecture

EN COURS :

- **Le Livre - Michel Melot** [fiche du 15/05/16](#)
- **L'espace public - Jübggen Habermas** [fiche du 15/05/16](#) Quelle structure sociale de l'espace public ?

A LIRE :

- **Espèces d'espace - Georges Pérec** Réflexions de l'auteur sur les lieux - la chambre, l'appartement, les escaliers, le mur, l'immeuble, la rue, le quartier, la ville, la campagne, le monde. « *Habiter une chambre qu'est-ce que c'est ? Habiter un lieu, est-ce se l'approprier ? Qu'est-ce que s'approprier un lieu ?* »
- **La loi et ses conséquences visuelles - Ruedi Baur**
- **Dimension cachée - Edward T.Hall** Cet ouvrage aborde la question du territoire de tout être vivant et de l'espace nécessaire à son équilibre. "Chez l'homme, cette dimension devient culturelle ainsi chaque civilisation à sa manière de concevoir les déplacements du corps, l'agencement des maisons, les conditions de de la conversation, les frontières de l'intimité."
- **Le journal extime - Michel Tournier** En opposition au journal intime, un journal extime sonde l'intimité non pas de l'auteur, mais du territoire qui lui est extérieur. Cette écriture a une double portée : littéraire et sociologique.
- **Le journal intime — Anne Frank** S'intéresser la raison pour laquelle ce journal intime a été rendu public, et comprendre le succès et son statut d'œuvre littéraire.

- **Qu'est-ce que la photographie ? – Serge Tisseron**

Fiches de visionnage

- **La vie moderne - Raymond Depardon** [Extrait de 2 min emblématiques du film](#) « *Les routes sinueuses qu'empruntent Raymond Depardon, Claudine Nougaret et leur matériel ne mènent toujours qu'à un endroit : les fermes reculées d'un lointain pays. Égarement spatial donc, mais aussi chronologique, le temps semble s'être presque arrêté et n'avoir eu que peu d'effets ici. Le titre étant à la fois un contre-pied à ce paysage et aux clichés « vieille France », et un clin d'œil à une pensée contemporaine qui vante un retour aux sources et à la simplicité, au nom de la fuite des valeurs capitalistes et de la protection de l'environnement. Car la modernité ce n'est ni le passé ni le contemporain, mais un peu des deux à la fois.* »
 - **Mommy - Xavier Dolan** [Extrait de la scène](#)
-

Conférences

Les imaginaires du livre dans la culture contemporaine

Judi 9 juin, au Stéréolux, à Nantes : Aujourd'hui, se représenter et penser le livre à l'heure du numérique et du "tout écran" demande de pouvoir comprendre et expliciter comment les imaginaires du livre traversent les siècles, et comment, sous de nouvelles formes, ils expriment le même besoin humain de s'immerger dans la fiction. C'est ce que proposera d'explorer cette conférence. [Page descriptive de la conférence](#)

Références

Domaine artistique

Références photographiques :

- **Nan Goldin** [Le journal intime photographique](#) Elle est l'une des pionnières d'un genre : le journal intime photographique, dans lequel elle met, dès le début de sa carrière, sa vie et celle de ses proches en scène. *"J'ai commencé à prendre des photos à cause du suicide de ma sœur. Je l'ai perdue et je suis devenue obsédée par l'idée de ne plus jamais perdre le souvenir de personne".*
- **Sophie Calle** [Résumé sur son travail](#)
- **Bogdan Gîrbovan** : [Quand les intérieurs racontent nos vies](#) "Prenez 10 fois le même espace, habité de 10 manières différentes, et c'est certain, vous aurez appris beaucoup de choses." Habitant le 10^e étage d'un ancien bâtiment soviétique, il a descendu les niveaux un à un pour photographier

chaque espace, à l'origine, identique au sien. Le moindre détail de ses photos révèle les passions, modes de vie ou encore les différentes générations cohabitants au sein d'un même immeuble.

- **Gail Albert Halaban** [Du voyeurisme à travers les fenêtres de Paris](#) *"leurs occupants à travers les fenêtres, nous donnant l'impression qu'on est des voyeurs assistant à des moment intimes."*
- **Martin Parr**

Références musicales :

- **Nina Simone - Ain't got no, I got life** : [youtube](#) + [paroles](#). Née en 1933 aux USA, Nina Simone est une pianiste américaine, chanteuse, compositrice et militante pour les droits civiques aux États-Unis. Elle est principalement associée à la musique jazz.

Références plastiques :

- **Saül Steinberg - La vie, mode d'emploi** Steinberg disait de lui-même qu'il était « un écrivain qui dessine ». Il ajoutait : « plus qu'un peintre peignant, je me sens chef d'orchestre », décrivant ses dessins comme des « leurres fascinants ».

Domaine sociologique

- **la résilience - Boris Cyrulnik**, un phénomène psychologique qui consiste, pour un individu affecté par un traumatisme, à prendre acte de l'événement traumatique pour ne plus (ou ne pas) avoir à vivre dans la dépression et se reconstruire.
- **le fait social - Emile Durkheim**
- **le code culturel**
- **l'extimité - Jacques Lacan**, psychanalyste, créateur du terme "extime".

Domaine de l'objet

Les objets pensés pour un usage personnel

- **Alibabette Editions** [alibabette_editions.jpg](#)
- **Marc Thomasset - Inspiration Pad** : <http://etapes.com/une-nouvelle-version-de-l-inspiration-pad>

Les livres numériques et/ou interactifs

- **Kelli Anderson - The book camera** : [The book camera](#) Made a book with a working camera in it & a paper record player wedding invite. Likes: things that don't behave as expected.
- **Simon Arizpe - The wild le livre pop-up** Une expérience ludique où il faut interagir avec l'objet afin que celui-ci vous dévoile son contenu. Il s'agit d'un conte fantastique auquel il faut laisser court à son imagination.

- **Albertine Meunier - Le livre infini** [le livre infini ou les matières numériques à imprimer](#)
 - **Disney Research Lab invente le papier interactif** [article et vidéo](#) L'équipe de recherche a développer une nouvelle classe de papier interactif qui permet de nouvelles expériences en termes de livres pop-up, origamis ou tout autre objet qui utilise du papier. *"grâce à la technologie RFID (radio frequency identification) [...] avec un coût de production low-cost, il est dorénavant possible de créer de l'interaction entre une feuille et un logiciel"*.
 - **LifePrint propose des photos qui se transforment en vidéo grâce à la RA** [vidéo](#) *"À la manière d'Harry Potter, LifePrint est la première imprimante qui est capable de donner vie à des images en réalité augmentée grâce à de l'encre thermique. Il faut prendre un cliché avec l'application, l'imprimer grâce à LifePrint et la photo s'anime à travers le smartphone. Une idée très prometteuse"*.
 - **Maxime Neveu - a chinese book** [présentation](#) *"Un livre graphique et interactif abordant l'image de l'intelligence artificielle au cinéma"*.
-

Rencontres

Prochainement, aux FabLabs de Toulouse et Strasbourg, et plus particulièrement ce dernier, car j'aurais comme mission de créer un réseau de contacts afin de développer le secteur programmation et nouvelles technologies au sein de AV.lab.

Stéphane Buelllet, co-fondateur de Chevalvert, lors du workshop "Stéréosignes" auquel il animait. [site internet](#)

Camille Bosqué, jeune diplômée designer et docteure en Esthétique et Design, a réalisé une conférence sur ses projets actuels et proches traitant les enjeux des Fablabs. En janvier dernier, elle a soutenu sa thèse sur les FabLabs et la fabrication numérique personnelle à l'Université Rennes. Elle est également auteure du livre FabLabs, etc. Les nouveaux espaces de fabrication numérique. [site internet](#)

Mary Kita, jeune diplômée rencontrée lors du Festival Fablab à Toulouse, a développé des projets autour du dispositif de la réalité augmentée proposant ainsi des rendus 3D interactifs consacrés plus particulièrement au domaine de l'architecture et du design d'intérieur. Son projet a été soutenu par Numix dont des adhérents d'Artilect lui ont prêté main forte durant la réalisation. [site internet](#)

Expériences professionnelles

STAGE : Ma période de stage sera animée par trois insertions professionnelles. Celles-ci engageront des missions très variées, liées intrinsèquement à chaque structure, mais qui néanmoins me seront complémentaires dans ma formation et dans ma recherche d'acquisition de compétences.

Artilect, FabLab Toulouse

Juin à mi-juillet 2016 - stage de 6 semaines. Conçu en 2008 par Nicolas Lassabe, celui-ci organise chaque année le Festival Fablab. Il s'agit du premier Fablab apparu en France. Lieu pluridisciplinaire, ce Fablab se compose de nombreux secteurs de recherches, tels que le Bio-Fablab (secteur de la biologie), le Fab-Tronic (secteur électronique), le Design-Lab, Music-Lab, Machine-Lab, etc. [site internet](#)

Missions et objectifs :

- Mission principale : aider les fabmanager au sein du fablab, accompagner et guider les adhérents
- les activités confiées ; créer des événements, concevoir une identité graphique et communiquer, partager, faire des ateliers, intégrer des réseaux de savoirs et savoir-faire
- les compétences à acquérir ; monter en compétences en Arduino, Processing, en machines à commande numérique, en prototypage
- découverte et participation aux différents secteurs du Fablab (Bio-FabLab, Tro-Lab, Design-Lab, Machine-Lab...)
- Projet du stage : prototypage d'un livre interactif

Collectif A3, Paris

Mi-juillet à mi-août 2016 - stage de 4 semaines. Créé en 2010, ce collectif, composé d'un duo de deux graphistes, cultive une approche typographique et manuelle à travers leur production. Leur secteur d'intervention est large, passant de l'édition au packaging. Par ailleurs, une sélection de leur production porte également un discours militantisme à travers le médium de l'affiche. [site internet](#)

Missions et objectifs :

- conception d'une identité visuelle
- préparation de fichiers pour les imprimeries
- travail photographique et mise-en-scène des projets
- travail relatif à de l'exé.
- Découvrir la manière dont A3 mène à bien les projets, la manière de conceptualiser et de faire évoluer

AV.lab, FabLab Strasbourg

Septembre 2016 - stage de 5 semaines. Situé dans le bâtiment culturel Shaddock, la fabrique du numérique, ce lieu offre un réel élan dynamique vers de nouvelles pratiques professionnelles et de recherches. Son objectif est de favoriser la rencontre et l'innovation croisée entre créateurs, chercheurs, entrepreneurs et usagers du numérique sous toutes ses formes. [site internet](#)

Missions et objectifs :

- Développement et recherches autour du livre interactif
- initiation et approfondissement des connaissances autour des machines au sein du lab
- transmettre aux nouveaux adhérents et mutualiser, proposition d'ateliers
- aider les fabmanagers dans leurs tâches, accompagner et guider les adhérents
- les compétences à acquérir ; je te laisse te faire plaisir à ce sujet

- chargée de développement du secteur programmation et nouvelles technologies

STAGE POTENTIEL à la TOUSSAINT :

L'imprimerie Deux Ponts, à Grenoble. « *L'excellence des savoir-faire français* »

Missions et objectifs :

- découverte et approfondissement des connaissances et savoir-faire dans le secteur de la prépresse, de l'impression et du façonnage
- sensibilité aux papiers et aux techniques d'impressions : travail du rendu et design d'impression
- préparation de fichiers BAT, réalisation de BAT...

La Manufacture place l'année 2016 sous le signe de l'excellence des savoir-faire Français ! Cette année sera consacrée à la valorisation du travail de nos artisans, nos expertises et nos savoir-faire. La Manufacture vous présentera également ses certifications et labels, dont le prestigieux label Entreprise du Patrimoine Vivant, décerné par le Ministère de l'Economie, de l'Industrie et du Numérique. Au fil des mois, découvrez nos métiers, nos talents et le monde de l'Imprimerie vu de nos ateliers. [site internet](#)

Workshop stéréo-signes

- Avril 2016 - 3 jours
- Animé par Stéphane Buelllet de [Chevalvert](#)
- * Au Stéréolux et au Famake, à Nantes
- [Ma page wiki du projet](#)

De l'émergence de signes graphiques sur écran à leur fossilisation physique en Fablab

À partir d'une application proposée par le studio Chevalvert sous Processing, une collection de signes graphiques sensibles à des capteurs (son, chaleur, pouls, etc) sera dans un premier temps imaginée par les participants. Ces entités visuelles issues de l'écran pourront ensuite s'incarner sous la forme d'objets grâce aux processus de matérialisation en Fablab.

Ce passage entre le bits et l'atome peut s'apparenter au processus de fossilisation d'un organisme vivant. Cette empreinte matérielle pourra témoigner de l'évolution du signe au contact des capteurs et de sa présence éphémère à l'écran, cela pour des centaines d'années.

L'objectif du workshop est de pouvoir créer une identité visuelle à la fois réactive et tangible. Le workshop se déroulera en partie au sein du fablab nantais "Fabmake" pour la réalisation des objets-signes.

[Lien du workshop](#)

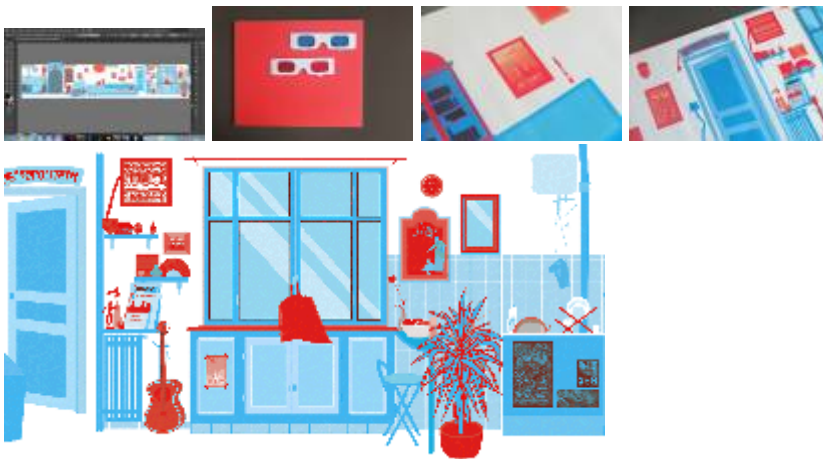
La Monnaie Complémentaire Locale (MCL) de Lyon

Octobre à décembre 2014 : durant cette période, j'ai suivi de près l'association La Gonette qui est

une association lyonnaise ayant but de mettre en place une MCL à Lyon. J'ai assisté aux réunions et participé avec les différents acteurs à l'élaboration de la MCL. J'ai également apporté mon aide, par le biais de graphisme, en réalisant des brochures promouvant des événements organisés par l'association. Depuis novembre 2015, la monnaie lyonnaise, appelée la Gonette, a été mise en place au sein de l'agglomération.

Travaux personnels

L'EXTIME PANORAMIQUE



NB : la dernière image est un .gif, cliquez dessus ! 😊

Sujet d'EP sur le thème du Panorama, décembre 2015. A l'amorce de mon projet sur le thème du Panorama, je me suis imposée de ne pas travailler sur les lieux extérieurs et ni sur les points de vue. Je souhaitais travailler davantage sur un monde intérieur qu'extérieur. Par cette volonté, j'ai décidé de travailler sur l'être humain et son comportement. Mes recherches textuelles m'ont amenées à m'intéresser au domaine de la sociologie, plusieurs termes m'ont particulièrement intéressés (le fait social, les codes identitaires et les modes de vie). De ces recherches, j'ai découvert le terme de l'extimité, qui a été mon élément conducteur de mon projet. Ce terme désigne tout ce qui est en lien avec l'intimité mais qui est volontairement exposé ou rendu public.

Nos salons sont des lieux dont nous prenons soins (ou non) et dévoilent des informations sur notre identité, sur ce que l'on est, de ce que l'on représente. De ce fait, j'ai formulé ma problématique de la manière suivante : en quoi le système panoramique peut-il traduire nos modes de vie ? Comment peut-il intervenir sur la perception que nous pouvons avoir sur ces lieux intimes ? Comment nos salons sont-ils perçus ?

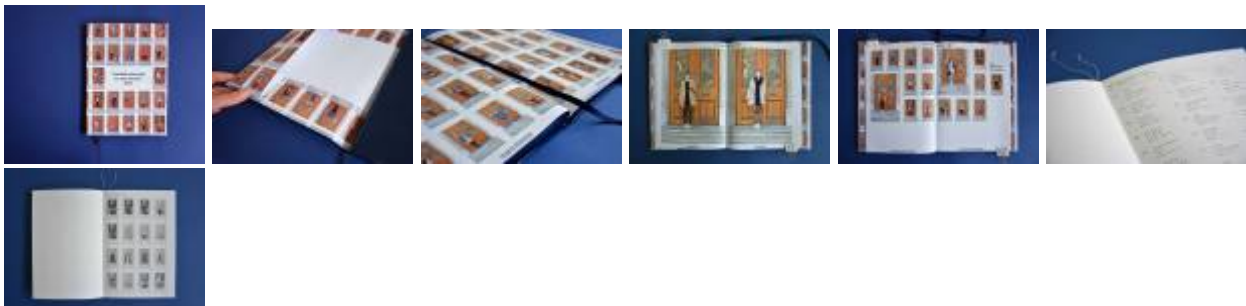
Le système panoramique ici permet donc de nous intéresser sur l'identité d'une personne à travers son lieu de vie. J'ai ainsi réalisé l'illustration d'un salon dans un registre réaliste, qui est toutefois traité en bichromie. J'ai choisi d'illustrer ce lieu extime en deux couleurs afin de faire apparaître la dialectique entre l'être et l'avoir. Chaque paire de lunettes est associée à un fonctionnement d'identification d'une personne : soit il s'agira d'une vision portée sur les biens matériels, ou soit une vision davantage portée sur les influences de la personne, les valeurs et sur ce qu'elle est. De ce fait, en portant l'une de ces paires de lunettes, la perception du lieu est différente grâce aux verres agissant comme des filtres chromatiques et effaçant certaines informations.

LES ÊTRES NOCTURNES



Sujet d'EP sur le thème de La Nuit, décembre 2014. Intitulée les êtres nocturnes, cette vidéo interroge l'identité de ces inconnus que l'on croise et avec qui on partage nos trajets. Il s'agit ici d'individus aperçus durant mon voyage à Berlin, filmés à la dérobée dans les transports en commun. Barrière de la langue...

LE PORTRAIT D'UNE ÉCOLE D'ART



Sujet d'EP sur le thème de L'Archive, avril 2015. Cet ouvrage éditorial archive les portraits des différentes personnes présentes à la Martinière-Diderot, dans le souhait de questionner l'identité des occupants d'une école d'art.

- trombinoscope sous forme éditoriale
- jaquette dépliant, faisant office de poster
- recueil sous une forme de répertoire

Techniques et technologies acquis/découverts

Techniques et artisanat :

- [Reliure à emboîtement](#), à ruban cousu, reliure copte, à la japonaise, reliure métallique, cousue, [porte-](#)

[documents Hay](#), calepin avec reliure à emboîtement ou à la japonaise...

- Lunettes stéréoscopiques, agissant comme des filtres de couleur (Cf : projet Panorama)
- Prototypage au FabMake à Nantes et au LFO à Marseille, intervenant sur des machines laser et CNC ([page wiki](#)).

Technologies orientées vers l'interactif :

- Réalisation de cinémagraphe sur AfterEffect et de gif sur Photoshop (Cf : projet La nuit 2016)
- Découverte du design génératif (Cf : [projet Le motif](#))
- Dispositif de la réalité augmentée
- Découverte de l'affiche tactile (mais non totalement acquise pour l'instant)
- Création de QR code
- Blender et Unity

From:

<http://www.tonerkebab.fr/wiki/> - **TONER KEBAB WIKI**

Permanent link:

<http://www.tonerkebab.fr/wiki/doku.php/wiki:cours:cours:methodologie:delphinekreis:delphinekreis>

Last update: **2016/08/31 15:07**

