

SANS DESSUS DESSOUS  
SANS DESSUS DESSOUS  
SANS DESSUS DESSOUS



LARAVINE-REMY LAUREEN  
GOUTIERES MARGOT

# LE TEMPS DE L'ÎLE

COMMENT L'ÎLE INSPIRE-T-ELLE DIVERSES REPRÉSENTATIONS ?  
EN QUOI UNE ÎLE PEUT-ELLE COMPORTER PLUSIEURS FACETTES ?

## L'ÎLE ENSEMBLE DE MATÉRIALITÉ.

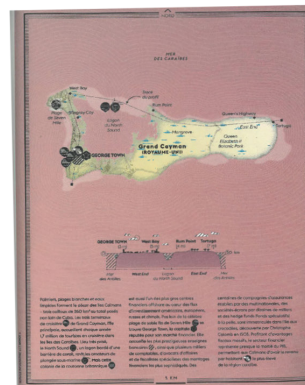
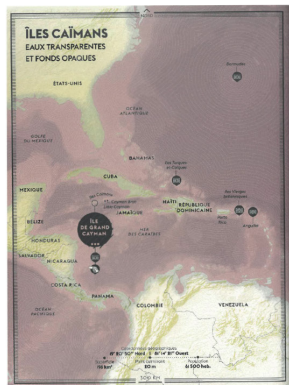
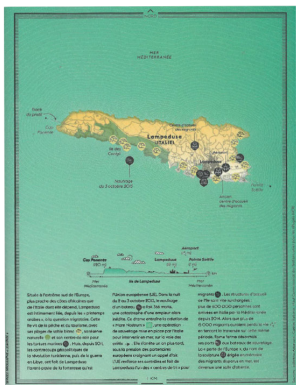
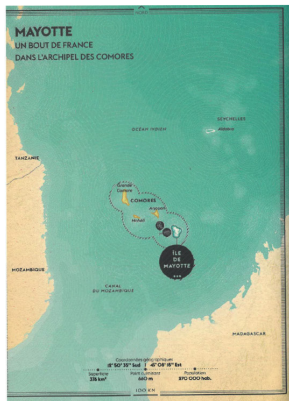
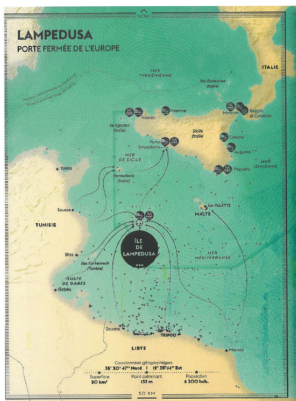
AFIN D'EXPLOITER L'ENSEMBLE DES CARACTÉRISTIQUES DE L'ÎLE ET SON CÔTÉ MULTIFACETTE NOUS AVONS CHOISI LA REPRÉSENTATION D'UNE ÉTOILE DE MER AVEC SES PLUSIEURS BRAS. CHACUN DE SES BRAS COMPORTERAIENT DES CLIMATS, DES ESPRITS ET DES ASPECTS DIFFÉRENTS.

CERTAINS BRAS DE L'ÉTOILE SERAIENT AUSSI EN OPPOSITION, PAR EXEMPLE LE PARADIS, LE REFUGE ET LA PRISON; LES CLIMATS CHAUDS ET FROIDS, LA VÉGÉTATION ET LA VILLE ABONDANTE, ETC

LE CARNET DE RECHERCHES S'ARTICULERAIENT DONC AUTOUR DE CES DIFFÉRENTES THÉMATIQUES AVEC ESSENTIELLEMENT CETTE IDÉE DE MULTIFACETTE DE L'ÎLE. AVEC DIVERSE EXPÉRIMENTATIONS

DE MATIÈRES, DE PETITS RELIEFS, MAIS AUSSI LES DIFFÉRENTES TEMPORALITÉS QUANT À LEUR RAPPORT AU MONDE LEUR PLACE DANS LES CONFLITS, LA NÉGLIGENCE DU MONDE PAR RAPPORT À ELLES. , UN RÉPERTOIRE DE MATÉRIAUX ET DE MATIÈRES QUI COMPOSENT LES ÎLES AINSI QUE LEUR RETRANSCRIPTION GRÂCE À D'AUTRES MATÉRIAUX, UN ENSEMBLE DE PHOTOGRAPHIES SUR LES DIVERS TYPES D'ÎLES.

CE CARNET DE RECHERCHES SERA UN ENSEMBLE DE DIFFÉRENTES MATIÈRES OFFRANT AINSI LUI AUSSI UNE OEUVRE SENSORIELLE AVEC UN CÔTÉ LUDIQUE.



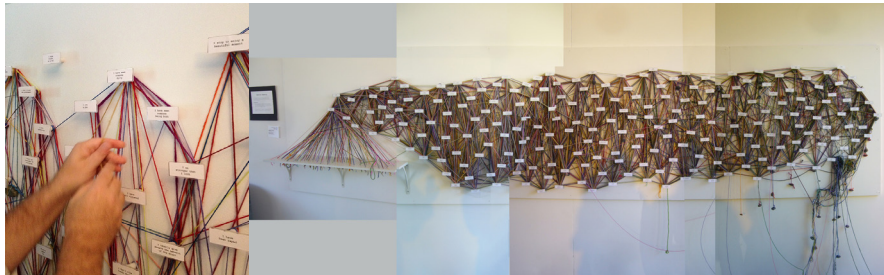
CARTOGRAPHIES DE L'EXPOSITION  
LE TEMPS DE L'ÎLE

## RÉFÉRENCES

CUBA AYANT SUBI UN EMBARGO DURANT 54 ANS A GRANDI DANS UNE TEMPORALITÉ DIFFÉRENTE DE CELLE DU RESTE DU MONDE, EN RETRAIT AYANT ACCUMULÉ AINSI DES RETARDS ÉCONOMIQUES MAIS AUSSI UN RETARD TECHNOLOGIQUE. CET EMBARGO A MIS CUBA DANS UNE SORTE DE BULLE, À L'ÉCART DU MONDE CONTEMPORAIN EN CONSTANTE ÉVOLUTION.

POUR NOTRE PROJET NOUS NOUS SOMMES AUSSI INSPIRÉES D'OEUVRES TACTILES, SENSIBLES, CES OEUVRES QUE L'ON PEUT TOUCHER, QUI PERMETTENT AINSI DE RENDRE LE VISITEUR PLUS IMPLIQUÉS.

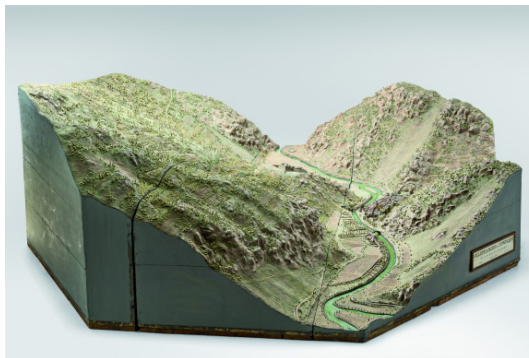
PAR EXEMPLE LA IDENTITY TAPESTRY DE MARY COREY MARCH



OU ENCORE CETTE OEUVRE DE  
KARINA KAIKONNEN, AVEC SES  
RELIEFS QUI DONNENT ENVIE AU  
SPECTATEUR DE TOUCHER, DE  
SENTIR CETTE MATIÈRE. C'EST  
CE QUE L'ON CHERCHE AUSSI  
À RETRSCRIRE DANS NOTRE  
CARNET DE RECHERCHE AVEC  
UN ASSEMBLAGE DE DIFFÉRENTES  
TEXTURES ET TECHNIQUES.



A L'IMAGE D'UNE CARTOGRAPHIE EN RELIEF OU D'UNE MAQUETTE  
D'ENFANT NOTRE MAQUETTE EXPRIMERA UN CÔTÉ LUDIQUE QUI  
RENFORCERA L'ENVIE DE TOUCHER MAIS QUI MONTRERA AUSSI  
LA DIVERSITÉ ET LA COMPLEXITÉ DE L'ÎLE EN FONCTION DES  
DIFFÉRENTS ASPECTS QU'ELLE PEUT PRENDRE.



# SANS DESSUS DESSOUS

COMMENT SE FORME UNE ÎLE ?

LES ÎLES SE FORMENT DE DIFFÉRENTES MANIÈRES :

- ANCIENNES PARTIES DU CONTINENT, ISOLÉES SUITE À LA REMONTÉE DE LA MER, COMME L'ARCHIPEL DE MOLÈNE.
- BLOC GÉOLOGIQUE S'ISOLE PAR FRACTIONNEMENT, COMME Ouessant.
- ACCUMULATION DE SABLES ET DE SÉDIMENTS, DÉPOSÉS PAR LES COURANTS SUR LES ROCHES, À L'IMAGE DE SEIN.
- ÎLES VOLCANIQUES, APPARAISSENT EN GÉNÉRAL AU MILIEU DES OCÉANS. SUR CES TERRES ENCORE VIERGES, L'ARRIVÉE DES ANIMAUX ET DES VÉGÉTAUX PASSIONNE LES BIOLOGISTES : C'EST LE CAS SUR DEUX ÎLES VOLCANIQUES, NÉES RÉCEMMENT EN MÉDITERRANÉE ET AU LARGE DE L'ISLANDE.



POUR CE PROJET RELATIF À L'ÎLE NOUS AVONS RELEVÉ QUE LES ÎLES REPRÉSENTENT UNE MULTITUDE, ELLES SONT DIVERSES ET VARIÉES ET POSSÈDENT DES CARACTÉRISTIQUES PLURIELLES. NOUS EN AVONS DONC DÉDUIT QUE LES ÎLES AVAIENT PLUSIEURS FACETTES.

C'EST POURQUOI NOUS AVONS CHERCHÉ À EXPLOITER LES PRINCIPALES CARACTÉRISTIQUES DE SES ÎLES AFIN DE LES RÉUNIR EN UNE SEULE.

NOUS AVONS DONC CRÉÉ UNE ÎLE MULTI FACETTES QUI REPREND 5 TYPOLOGIES D'ÎLES DIFFÉRENTES À SAVOIR :

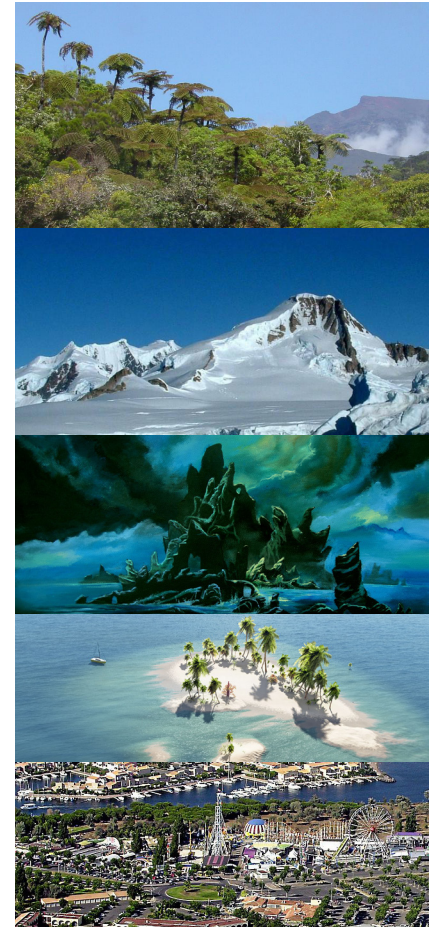
TROPICAL

GLACE

PRISON, EFFRAYANTE, ROCHEUSE

PARADISIAQUE

VILLE



L'ÎLE ÉTANT DIVISÉ EN BRANCHES DISTINCTES QUI SE REJOIGNENT EN UN CENTRE CELA PERMET DE DISTINGUER CHACUN DES ASPECTS DE CETTE ÎLE. LA PARTIE CORRESPONDANT À LA VILLE SEMBLE S'ÉTENDRE HORS DE SA BRANCHE, C'EST POUR NOUS UNE FAÇON D'EXPRIMER LA TENDANCE NATURELLE CONQUÉRANTE, COLONISATRICE DE L'HOMME.







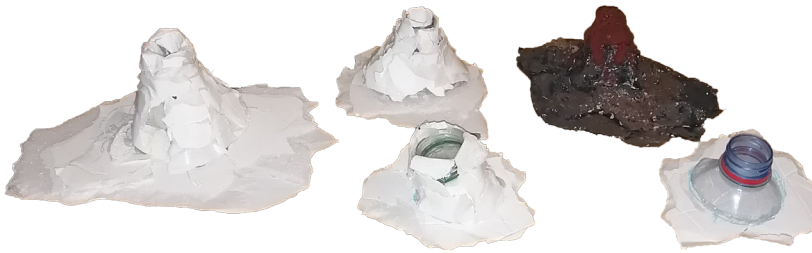
LE DESSOUS DE L'ÎLE PRINCIPALE EST CONSTITUÉ D'UN AMAS RAPPELANT LA ROCHE, ON PEUT AUSSI Y VOIR DES MORCEAUX DE PLASTIQUES QUI SORTENT DE CET AMAS. TOUT CELA RAPPELLE LES DOMMAGES QUE L'HOMME INFLIGE À LA PLANÈTE, D'AUTANT PLUS SOUS LA PARTIE DE LA VILLE MONTRANT VRAIMENT L'IMPACT SUBIT. VOIR CE DESSOUS DE CETTE ÎLE VOLANTE" PERMET DE DONNER À VOIR UNE PARTIE DE LA TERRE QUI NOUS EST INACCESSIBLE.

CETTE MAQUETTE EST AUSSI UN MOYEN DE DÉNONCER L'IMPACT DE L'HOMME SUR UNE PLANÈTE QU'IL CONSIDÈRE COMME SIENNE ET UNIQUEMENT SIENNE, PRENANT AINSI TOUTES LES LIBERTÉS ET INFLIGEANT DES DOMMAGES IRRÉVERSIBLES.



A CÔTÉ DE CETTE ÎLE GRAVITENT D'AUTRES PETITES ÎLES  
REPRENANT LA TOPOLOGIE DU VOLCAN RAPPELANT AINSI  
QU'UNE PARTIE DES ÎLES DE CE MONDE SONT APPARUS  
GRÂCE AUX VOLCANS SOUS-MARINS.

CES PETITES ÎLES ONT DES CARACTÉRISTIQUES SIMILAIRES  
À CERTAINES BRANCHES DE L'ÎLE PRINCIPALE CRÉANT  
AINSI UN ARCHIPEL AUX CARACTÉRISTIQUES MULTIPLES.



## INTENTION

L'IDÉE DE CETTE OEUVRE EST TOUT D'ABORD DE MONTRER LA MULTIPLICITÉ DES  
ÎLES ET DE LEURS TYPOLOGIES. MAIS AUSSI DÉNONCER LES DIFFÉRENTS PROBLÈMES  
SURVENUS À CAUSE DE L'HOMME TEL QUE LA POLLUTION ET L'EXPANSION DES VILLES.

# RÉFÉRENCES COMPLÉMENTAIRES



LE CHÂTEAU DANS LE CIEL

# LES ÉTAPES DE RÉALISATION

