





## **ICONOGRAPHIE \***

**\* Synthèse**

**Art technique et civilisation**

Mémoire de recherche  
en Design DSAA mention  
Graphisme 2018

Camille Descombes

Lycée Denis-Diderot  
à Marseille



*planche d'image numéroté de <sup>(a)</sup> à <sup>(x)</sup> au cours du texte*

## Iconographie

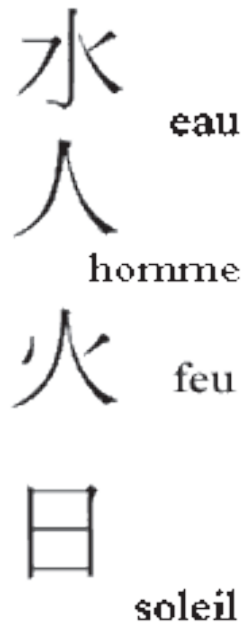


<sup>(a)</sup> système Mésopotamien

« cunéiforme, hiéroglyphe, idéogramme » [dessin],  
Bibliothèque nationale de France. Consulté le 08 janvier  
2018. <<http://classes.bnf.fr/dossiecr/ci-cunei.htm>>



<sup>(a)</sup> système Égyptien



<sup>(a)</sup> système Chinois





Phénicien	Grec archaïque	Grec classique	Etrusque	Latin archaïque	Latin
𐤀	Α	Α	Α	Α	A
𐤁	Β	Β	Β	Β	B
𐤂	Γ	Γ	Γ	Γ	C
𐤃	Δ	Δ	Δ	Δ	D
𐤄	Ε	Ε	Ε	Ε	E
𐤅		Ϝ	Ϝ	Ϝ	F
𐤆		Ϛ	Ϛ	Ϛ	G
𐤇	Ζ	Ι	Ϟ		H
𐤈	Η	Β	Ϟ	Ϟ	H
𐤉	Θ	⊗	⊙		I
𐤊	Ι	Ϝ	Ι	Ι	I
𐤋	Κ	Ϙ	Ϙ	Ϙ	K
𐤌	Λ	Ι	Ϛ		L
𐤍	Μ	Ϛ	Ϛ	Ϛ	M
𐤎	Ν	Ϛ	Ϛ	Ϛ	N
𐤏	Ξ	⊗	⊗		O
𐤐	Ο	⊙	⊙	⊙	O
𐤑	Π	Γ	Ι	Π	P
𐤒		Μ	Μ		Q
𐤓	Ρ	Ϙ	Ϙ		R
𐤔	Σ	Ϛ	Ϛ	Ϛ	S
𐤕	Τ	Ϛ	Ϛ	Ϛ	T
𐤖	Υ	Χ	Ϛ	Ϛ	V
					X
					Y
					Z

(b) évolution alphabet

« alphabet » [tableau], Typographie et civilisation.  
 Consulté le 08 janvier 2018 <<http://caracteres.typographie.org/histoire/alphabet.html>>



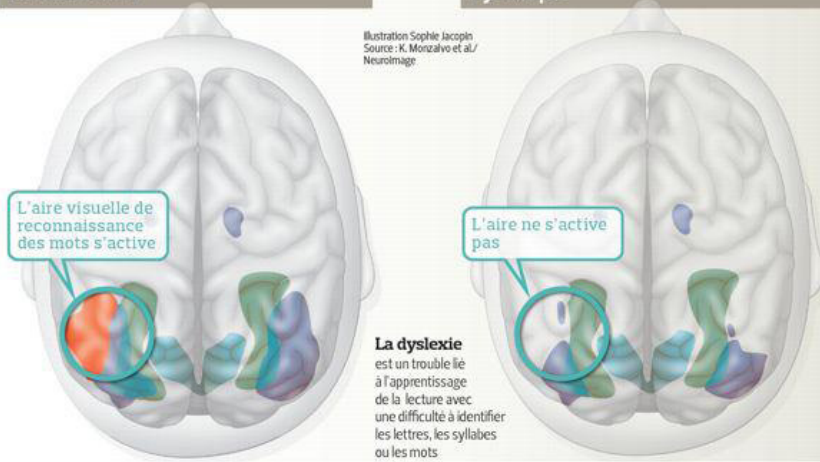
## Les régions du cerveau stimulées pendant une activité cognitive

TYPE DE SOLlicitATION ET ZONE ACTIVÉE DU CERVEAU

Reconnaissance... des mots ■ ... des visages ■ ... des objets ■ ... des formes ■

Lecteur normal

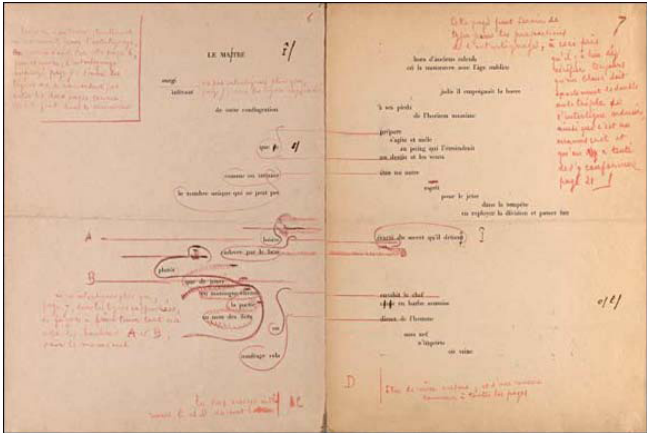
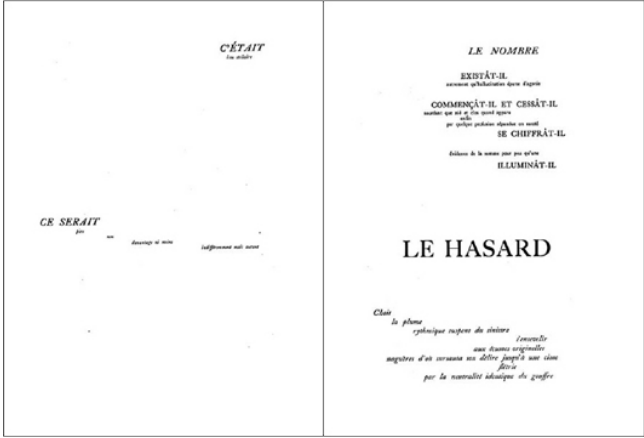
Dyslexique



(c) comparaison du cerveau d'un dyslexique et d'un non-dyslexique

« les régions du cerveau stimulées pendant une activité cognitive »  
2013 [imagerie scientifique], Le Figaro.fr. santé. Consulté le 11  
janvier 2018 <<http://sante.lefigaro.fr/actualite/2013/04/15/20370-limagerie-cerveau-devoile-secrets-dyslexie>>



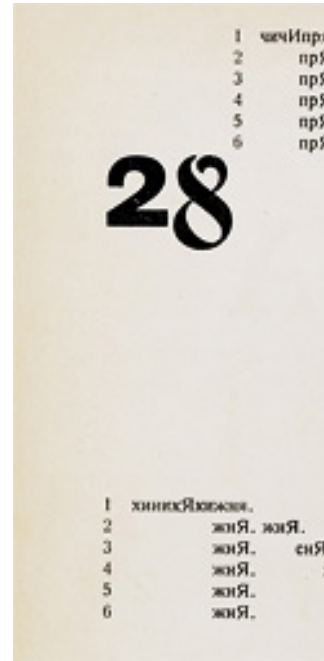
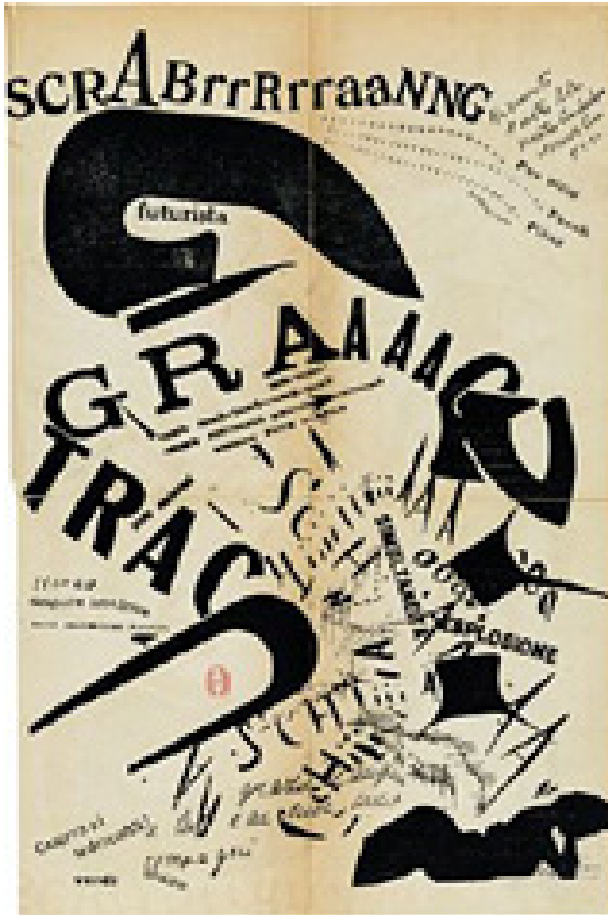


(c) Mallarmé, Stéphane « Jamais un coup de dés n’abolira le hasard, épreuves corrigées, pages 6 et 7 » [poème], © BnF/Réserve des livres rares. Consulté le 23 janvier 2018

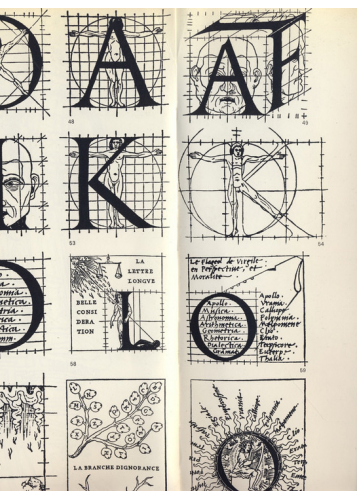
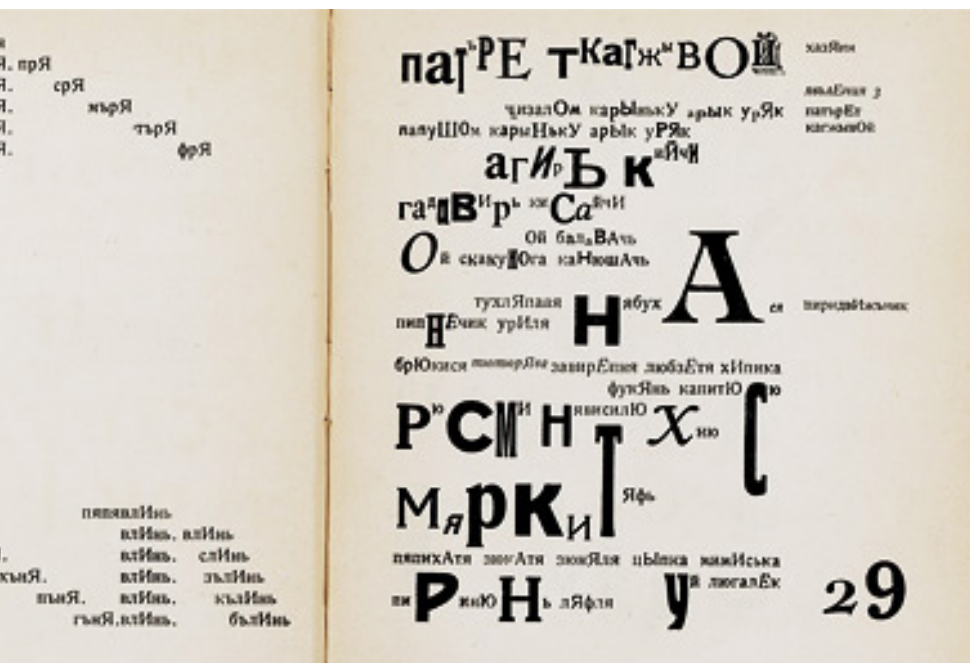
<[http://chroniques.bnf.fr/archives/fevrier2007/numero\\_courant/collections/acquisitions.htm](http://chroniques.bnf.fr/archives/fevrier2007/numero_courant/collections/acquisitions.htm),

<http://www.theoriedesigngraphique.org/?p=349>>

Iconographie



<sup>(6)</sup> Marinetti, Filippo Tomaso « Les mots en liberté » (sans date) [poème], Bibliothèque nationale de France. Consulté le 23 janvier 2018. <[http://classes.bnf.fr/ecritures/arret/page/textes\\_images/05.htm](http://classes.bnf.fr/ecritures/arret/page/textes_images/05.htm)>



<sup>(9)</sup>Tory, Geoffroy « La vrai proportion des lettres » [dessin], Le Champ Fleury ou l'Art et science de la proportion des lettres. Édition : Slatkine Reprints, 2014.

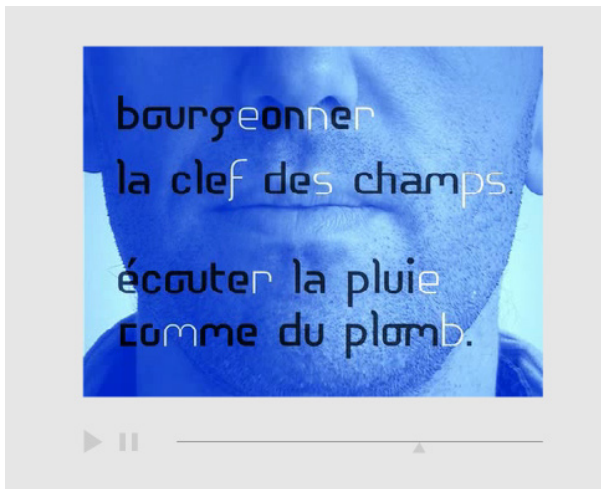
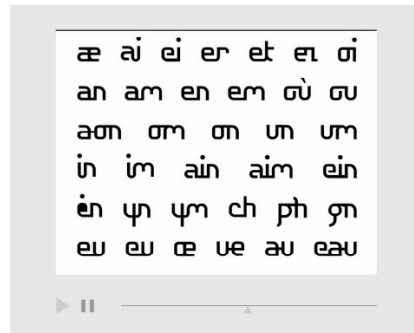
## Iconographie

avec Toi je suis  
comme  
le beurke  
avec les radis

sans Toi je suis  
comme  
un pêcheur  
sans filet

<sup>(b)</sup>di Scullo, Pierre. « Quantange » [typographie], quiresiste.com.  
Consulté le 18 janvier 2018. <[http://www.quiresiste.com/projet.php?id\\_projet=48&lang=fr&id\\_gabarit=0](http://www.quiresiste.com/projet.php?id_projet=48&lang=fr&id_gabarit=0)>





<sup>(1)</sup>di Sciullo, Pierre. « Sintétik » [typographie], quiresiste.com.  
Consulté le 18 janvier 2018. <[http://www.quiresiste.com/projet.php?id\\_projet=15&lang=fr&cid\\_gabarit=0](http://www.quiresiste.com/projet.php?id_projet=15&lang=fr&cid_gabarit=0),>

## Iconographie

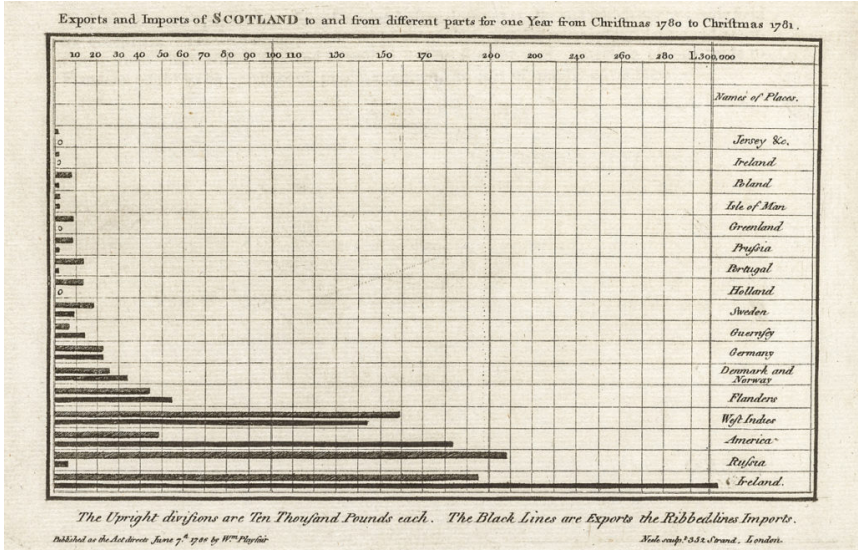
païn	þïn
pïn	þïn
peïnt	þïn
seïn	šïn
saint	šïn
thym	ðïn
teïnt	ðïn
tain	ðïn
ver	ver
vert	ver
verre	ver
vain	ver
vers	ver
père	þer
paire	þer
païn	þer
pers	þer
pend	þer

rat	ra
raʀ	ra
ras	ra
riʀ	ri
rit	ri
ris	ri
rōt	ro
peaux	þo
pot	þo
poire	þoir
boire	þoir
croit	kroi
croix	kroi
croît	kroi
quoi	koi
coit	koi
couac	koik
quoique	koik

<sup>6</sup>di Sciullo, Pierre. « Kouij » [typographie], quiresiste.com. Consulté le 18 janvier 2018. <[http://www.quiresiste.com/projet.php?id\\_projet=14&lang=fr&cid\\_gabarit=0](http://www.quiresiste.com/projet.php?id_projet=14&lang=fr&cid_gabarit=0)>

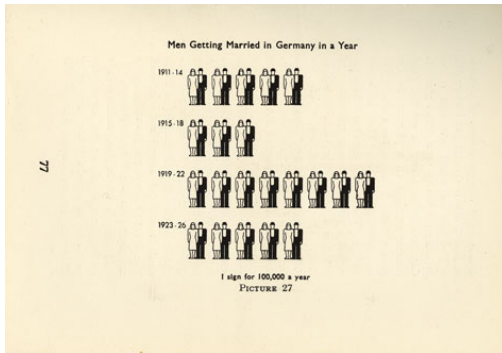
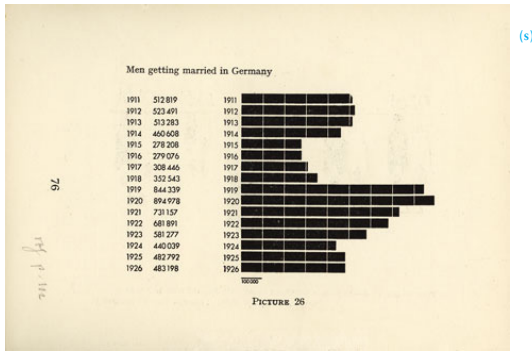




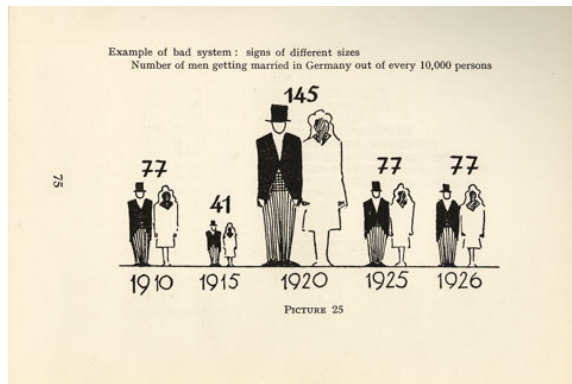


(v) diagramme de William Playfair

Iconographie



(t) premier diagramme Isotype d’Otto Neurath

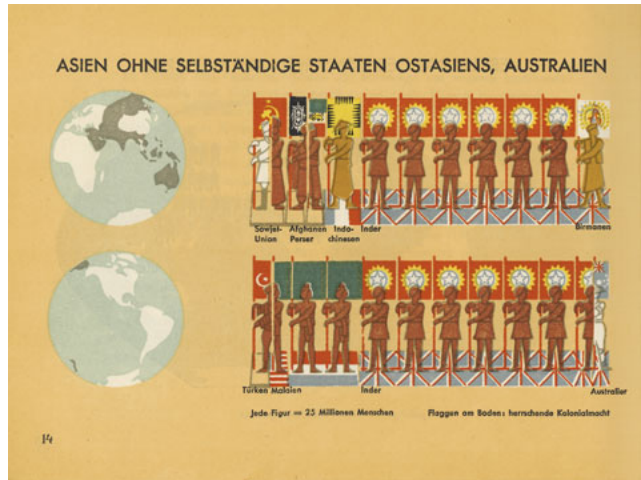


(u) illustration d’un " mauvais système "



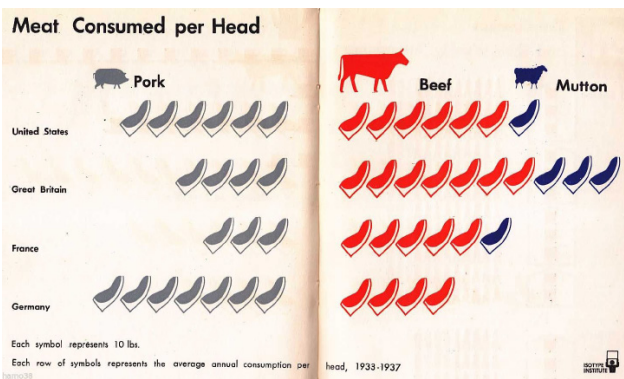
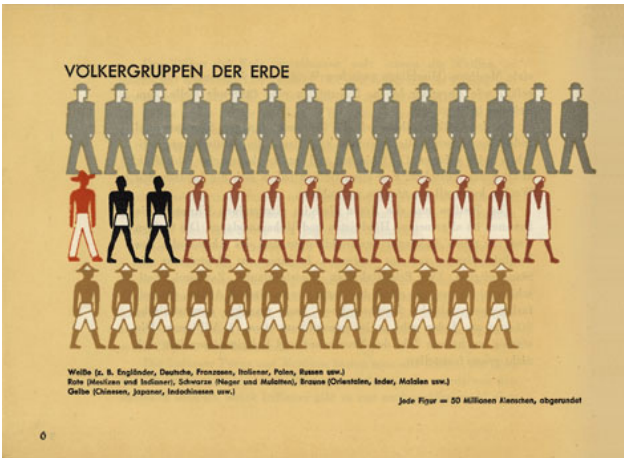
(v) pictogramme isotype de Gerd Arntz

Iconographie



<sup>(w)</sup> diagramme avant l'arrivée de Gerd Arntz





(x) diagramme après l'arrivé de Gerd Arntz

*Texte du mémoire sous licence creative commons.*

*Les œuvres sont la propriété des artistes.*

*Tous droits réservés.*

*Les droits de propriété intellectuelle des artistes  
appartiennent à leurs auteurs respectifs.*

*Ils sont invités à se faire connaître.*

Imprimé le 26 Février 2018 à Copie Couleur Service, Lyon.

Papier couché brillant, DCP Clairfontaine, Blanc 90g

Typographie Sabon conçue en 1964 par Jan Tschichold

& Bluu Next conçue part Jean-Baptiste Morizot



